

### DESCRIPCIÓN

a3p IMPERLLANTA® es un impermeabilizante elastomérico de alto desempeño elaborado con resinas acrílicas, reforzado con partículas de caucho vulcanizado reciclado, casi indestructible, con una gran capacidad impermeable y resistencia al medio ambiente.

### USOS

a3p IMPERLLANTA® como impermeabilizante y protector reflectivo; puede aplicarse sobre losas de concreto planas e inclinadas, techumbres de lámina de asbesto y metálicas, incluso sobre acabados térmicos tales como: poliestireno y espuma de poliuretano, paredes, jardineras, tablaroca, etc., previa aplicación de a3p SELLADOR®.



### VENTAJAS DEL PRODUCTO

- ✓ Tiempo de secado al tacto 3 horas.
- ✓ Posee excelente resistencia al intemperismo (cambios bruscos de temperatura, choque térmico, lluvia, ambientes salinos, etc).
- ✓ Soporta movimientos estructurales de contracción y expansión normales de toda construcción.
- ✓ Se adhiere con gran firmeza sobre los principales materiales de construcción.
- ✓ Es ecológico al ser formulado con base agua y triturado de llanta reciclada.

### CERTIFICACIONES

Cumple con Dictamen de Idoneidad Técnica No. DIT/368.1/16: ASTM C1549 para Reflectancia Solar y ASTM C1371 para la Emisividad Térmica \*



NOM-018-ENER-2011

Aislantes térmicos para edificaciones.\*



\*Aplica para garantías de 5 y 10 años en el color blanco.

PRODUCTO	REFLECTANCIA SOLAR	EMISIVIDAD TÉRMICA
a3p Imperllanta 10 años	81.7%	0.89
a3p Imperllanta 5 años	80.8%	0.89

### PRESENTACIONES

- ✓ Galón de 3.8 litros
- ✓ Cubeta de 19 litros

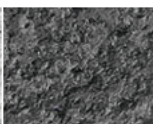
### COLORES



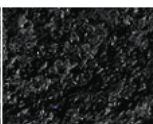
BLANCO\*



GRIS CLARO



GRIS\*



NEGRO\*



TERRACOTA



VERDE

\*Disponibilidad sobre pedido

### RENDIMIENTO

El rendimiento depende de la porosidad y rugosidad de la superficie, así como el método de instalación.

**SISTEMA BÁSICO** - Entre 16 a 18 m<sup>2</sup> (2 manos).

**SISTEMA REFORZADO** - Entre 8 a 10 m<sup>2</sup> (3 manos con malla).

### PREPARACIÓN DE LA SUPERFICIE

**Superficies nuevas.** Elimine polvo, grasa o mugre con agua y jabón. Retire falsas adherencias, partes suelta o flojas, mediante desbroce de la superficie con pala plana o espátula. Barra la superficie perfectamente eliminando polvo, impurezas y basura. Revise que no existan zonas que den lugar a encharcamientos que perduren, de lo contrario corríjalas, ya que esto da lugar al acumulamiento de lodo y esto favorece la degradación del sistema impermeable en dichas áreas.

### HERRAMIENTAS DE APLICACIÓN

- ✓ Rodillo, brocha, llana o aspersión.

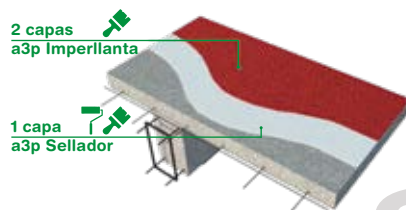


**Superficies con impermeabilizantes anteriores.** Retire falsas adherencias del impermeabilizante anteriormente aplicado, ya que de la adherencia de éste dependerá la nueva aplicación. Si al retirar las partes mal adheridas se forman irregularidades, resane y/o renivele las zonas afectadas. Repita los pasos mencionados para superficies nuevas.

**Superficie de lámina.** En techos de lámina deberá hacerse limpieza correspondiente con chorro de agua presurizada, detergente hasta lograr la limpieza. Secciones con oxidación o corrosión, deberán tratarse mecánicamente y hacer la aplicación de un primario anticorrosivo, ante degradación extrema de las láminas, será necesario cambiarlas.

## SISTEMA DE APLICACIÓN

### Sistema básico



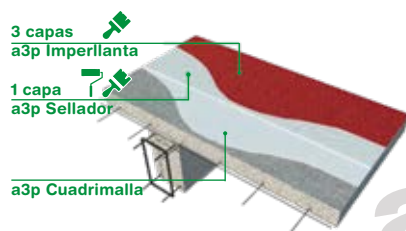
1.- Una vez preparada la superficie y libre de todo material nocivo, aplicar con rodillo o brocha una mano de **a3p SELLADOR**® el cual se puede diluir máximo 4lts. de agua por cada litro de sellador. Deje secar por lo menos 1 hora.

2.- **a3p IMPERLLANTA**® viene preparado para su aplicación directa; **NO SE DEBE DILUIR. Revuelva perfectamente hasta obtener un color y consistencia uniformes.**

3.- Sobre la superficie ya preparada, aplicar la **1er capa** de **a3p IMPERLLANTA**® de manera uniforme en un solo sentido. Deje secar por lo menos 12 horas para aplicar la siguiente capa.

4.- Una vez seca la 1er capa de **a3p IMPERLLANTA**® aplique con la misma técnica y a rendimiento similar una **2da capa**; deberá hacerse en sentido transversal a la 1er capa para cerrar porosidad con una capa homogénea. Tiempo de secado final de 24 horas.

### Sistema reforzado



1.- Una vez preparada la superficie y libre de todo material nocivo Se recomienda colocar **a3p CUADRIMALLA**® de refuerzo aplicando sobre ella una capa de **a3p SELLADOR**® **sin diluir**, esto con el fin de que la **a3p CUADRIMALLA**® de refuerzo se adhiera con firmeza a la superficie. Tense la **a3p CUADRIMALLA**® sobre la superficie y sin dejar arrugas; puede ayudarse con una brocha o rodillo, aplicando primero las orillas para lograr una adherencia de fijación y posteriormente partir del centro a las orillas. **Rectifique constantemente la tensión del enmallado** mientras se va extendiendo en la superficie para evitar arrugas y futuras bolsas de aire. Deje secar por lo menos 1 hora.

2.- **a3p IMPERLLANTA**® viene preparado para su aplicación directa; **NO SE DEBE DILUIR. Revuelva perfectamente hasta obtener un color y consistencia uniformes.**

3.- Sobre la superficie ya preparada, aplicar la **1er capa** de **a3p IMPERLLANTA**® de manera uniforme en un solo sentido. Deje secar por lo menos 12 horas para aplicar la siguiente capa.

4.- Una vez seca la 1er capa de **a3p IMPERLLANTA**® aplique con la misma técnica y a rendimiento similar una **2da y 3er capa**; deberán aplicarse en sentido transversal a la 1er capa para cerrar porosidad con una capa homogénea. Tiempo de secado final de 72 horas.

- Vea Manual de Aplicación de Sistema a3p Imperllanta para más información.

**No aplica la garantía en casos de movimientos estructurales o telúricos, ataque directo, daños por instalaciones de cableado telefónico o de TV, instalaciones de gas u otras posteriores a la aplicación que afecten el material.**

## RECOMENDACIONES

- ✓ No diluir con agua, el producto está listo para utilizarse.
- ✓ No aplicar a3p Imperllanta si la temperatura es menor de 10°C o superiores a 45°C.
- ✓ No se recomienda su aplicación cuando haya pronóstico de lluvia.
- ✓ No mezclarlo con otros productos.
- ✓ No utilizarlo en condiciones de rodamiento o tránsito vehicular.

## NOTAS ADICIONALES

- ✓ Las recomendaciones contenidas en esta información está basadas en pruebas de laboratorio. Si requiere de asesoría técnica, consulte nuestro Centro de Servicio al teléfono 5607-6645 o al 554188-8693.

## MEDIDAS DE SEGURIDAD

- ✓ Este producto debe aplicarse en áreas ventiladas y con equipo de seguridad adecuado (googles, guantes), no se deje al alcance de los niños.
- ✓ En caso de ingerirlo no se provoque el vómito. Solicite atención médica de inmediato.
- ✓ Evite el contacto con la piel y con los ojos. Cualquier salpicadura del material, lávese con abundante agua. Si hay molestias, acuda con el médico inmediatamente.

## ALMACENAMIENTO

- ✓ Almacene el producto en un lugar fresco y seco.
- ✓ No estibe más de tres cubetas.
- ✓ Almacene máximo 1 año.

